

Inspiron 24

3000 Series

Quick Start Guide

Οδηγός γρήγορης έναρξης

Guia de iniciação rápida

Краткое руководство по началу работы

מדריך התחלה מהירה

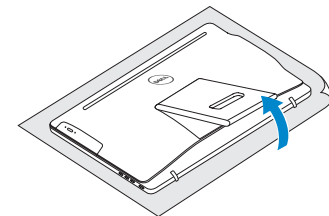


1 Setting up the stand

Ρύθμιση της βάσης | Instalar o suporte
Установка подставки | התקנת המעמד

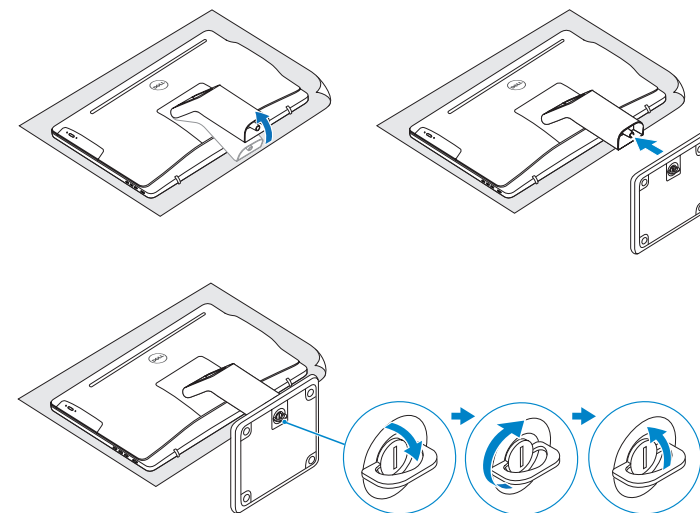
Easel stand

Τρίποδη βάση
Suporte tipo cavalete
Подставка-опора
מעמד רגלית



Pedestal stand

Βάθρο | Suporte tipo pedestal
Подставка-основание | מעמד בסיס



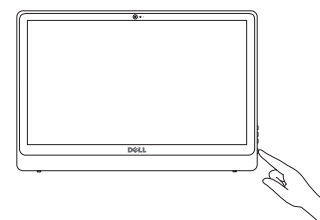
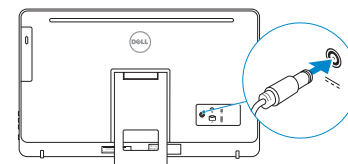
2 Set up the keyboard and mouse

Ρυθμίστε το πληκτρολόγιο και το ποντίκι | Configurar o teclado e o rato
Установите клавиатуру и мышь | התקנת המקלדת והעכבר

See the documentation that shipped with the keyboard and mouse.
Ανατρέξτε στην τεκμηρίωση που παραλάβατε μαζί με το πληκτρολόγιο και το ποντίκι.
Consulte a documentação fornecida com o teclado e o rato.
См. документацию, поставляемую в комплекте с клавиатурой и мышью.
עיי'ן בתיעוד שהגיע עם המקלדת והעכבר.

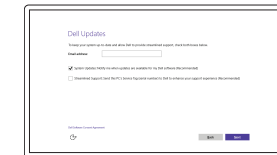
3 Connect the power adapter and press the power button

Συνδέστε τον προσαρμογέα ισχύος και πιέστε το κουμπί λειτουργίας
Ligar o adaptador de alimentação e premir o botão de energia
Подключите адаптер питания и нажмите кнопку питания
חבר את מתאם החשמל ולחץ על לחצן ההפעלה



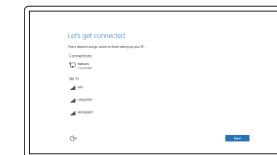
4 Finish Windows setup

Τελειώστε την εγκατάσταση των Windows
Concluir a configuração do Windows
Завершите установку Windows
הגדרת Windows הסתיימה



Enable Dell updates

Ενεργοποίηση ενημερώσεων της Dell
Activar as atualizações Dell
Разрешите установку обновлений Dell
הפעל עדכוני Dell



Connect to your network

Σύνδεση στο δίκτυό σας
Estabelecer ligação à rede
Подключитесь к сети
התחבר לרשת

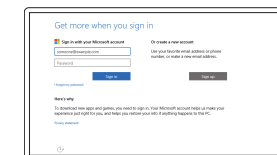
NOTE: If you are connecting to a secured wireless network, enter the password for the wireless network access when prompted.

ΣΗΜΕΙΩΣΗ: Αν πρόκειται να συνδεθείτε σε ασφαλές ασύρματο δίκτυο, πληκτρολογήστε τον κωδικό πρόσβασης στο ασύρματο δίκτυο όταν παρουσιαστεί η σχετική προτροπή.

NOTA: Se estiver a estabelecer ligação a uma rede sem fios protegida, quando for solicitado, digite a palavra-passe de acesso à rede sem fios.

ПРИМЕЧАНИЕ: В случае подключения к защищенной беспроводной сети при появлении подсказки введите пароль для доступа к беспроводной сети.

הערה: אם אתה מתחבר לרשת אלחוטית מאובטחת, הזן את סיסמת הגישה אל הרשת האלחוטית כאשר תתבקש לעשות זאת.



Sign in to your Microsoft account or create a local account

Συνδεθείτε στον λογαριασμό σας στη Microsoft ή δημιουργήστε τοπικό λογαριασμό
Iniciar sessão numa conta Microsoft ou criar uma conta local

Войдите в учетную запись Microsoft или создайте локальную учетную запись
היכנס לחשבון Microsoft שלך או צור חשבון מקומי

Create recovery media

Δημιουργία μέσων αποκατάστασης | Criar suporte de dados de recuperação
Создать диск восстановления | צור מדיית שחזור

In Windows search, type **Recovery**, click **Create a recovery media**, and follow the instructions on the screen.

Στο πεδίο αναζήτησης στα Windows πληκτρολογήστε τη λέξη **Αποκατάσταση**, κάντε κλικ στην επιλογή **Δημιουργία μέσου αποκατάστασης** και ακολουθήστε τις οδηγίες που παρουσιάζονται στην οθόνη.

Na procura do Windows, escreva **Recuperação**, clique em **Criar suporte de dados para recuperação** e siga as instruções no ecrã.

В строке поиска Windows введите **Восстановление**, щелкните **Создать диск восстановления системы** и следуйте инструкциям на экране.

בחיפוש של Windows, הקלד **שחזור**, לחץ על **צור מדיית שחזור**, ופעל לפי ההוראות המופיעות על המסך.

Product support and manuals

Υποστήριξη και εγχειρίδια προϊόντων
Suporte de produtos e manuais
Техническая поддержка и руководства по продуктам
תמיכה ומדריכים למוצר

Dell.com/support
Dell.com/support/manuals
Dell.com/support/windows

Contact Dell

Επικοινωνία με την Dell | Contactar a Dell
Обратитесь в компанию Dell | Dell לא פנה

Dell.com/contactdell

Regulatory and safety

Ρυθμιστικοί φορείς και ασφάλεια
Regulamentos e segurança
Соответствие стандартам и технике безопасности
תקנות ובטיחות

Dell.com/regulatory_compliance

Regulatory model

Μοντέλο κατά τους ρυθμιστικούς φορείς | Modelo regulamentar
Нормативный номер модели | דגם תקינה

W12C

Regulatory type

Τύπος κατά τους ρυθμιστικούς φορείς | Tipo regulamentar
Нормативный тип | גוג תקינה

W12C001

W12C002

Computer model

Μοντέλο υπολογιστή | Modelo do computador
Модель компьютера | דגם מחשב

Inspiron 24-3452

Inspiron 24-3455



Locate Dell apps

Εντοπισμός εφαρμογών της Dell | Localizar as aplicações Dell

Приложения Dell | אתר יישומי Dell



Register your computer

Δήλωση του υπολογιστή σας | Registar o computador

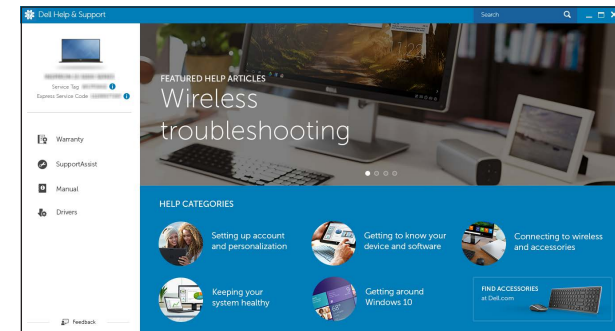
Зарегистрируйте компьютер | רשום את המחשב שלך



Dell Help & Support

Βοήθεια & υποστήριξη της Dell | Ajuda e Suporte Dell

Справка и поддержка Dell | העזרה והתמיכה של Dell



SupportAssist Check and update your computer

Έλεγχος και ενημέρωση του υπολογιστή σας

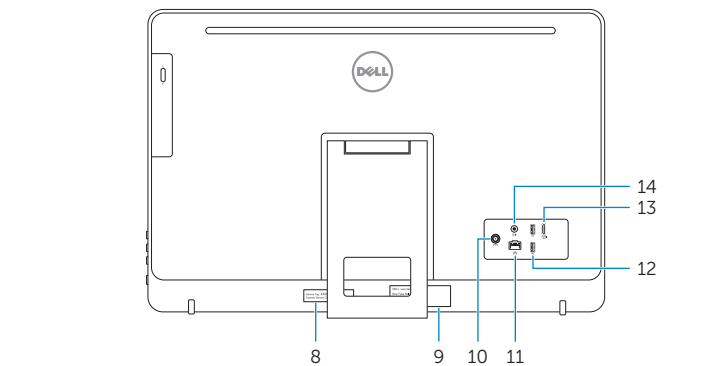
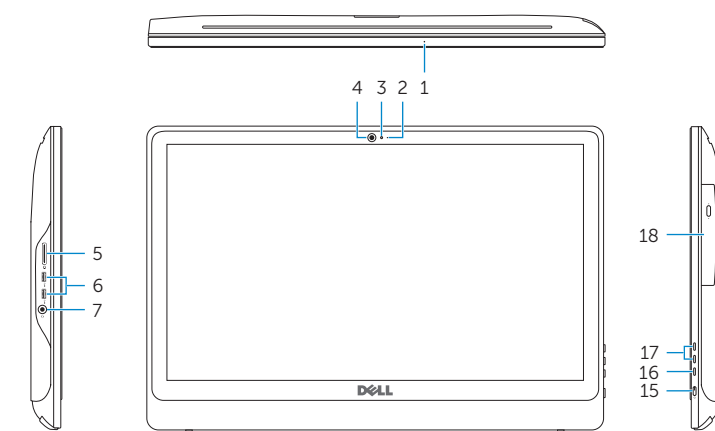
Verificar e actualizar o computador

Проверяйте и обновляйте компьютер

בדוק ועדכן את המחשב

Features

Δυνατότητες | Funcionalidades | Характеристики | תכונות



1. Microphone (on computers with touchscreen display only)
2. Microphone (on computers with non-touchscreen display only)
3. Camera-status light
4. Camera
5. Media-card reader
6. USB 3.0 ports (2)
7. Headset port
8. Service Tag label
9. Regulatory label

10. Power-adaptor port
11. Network port
12. USB 2.0 ports (2)
13. HDMI-out port (Inspiron 24-3455 only)
14. Audio-out port
15. Power button
16. Screen-off button
17. Brightness control buttons (2)
18. Optical drive (optional)

1. Μικρόφωνο (μόνο σε υπολογιστές με οθόνη που διαθέτει οθόνη αφής)
2. Μικρόφωνο (μόνο σε υπολογιστές με οθόνη που δεν διαθέτει οθόνη αφής)
3. Λυχνία κατάστασης κάμερας
4. Κάμερα
5. Μονάδα ανάγνωσης καρτών πολυμέσων
6. Θύρες USB 3.0 (2)
7. Θύρα κεφαλοσυσκευής
8. Ετικέτα εξυπηρέτησης
9. Ετικέτα ρυθμιστικών φορέων

10. Θύρα προσαρμογέα ισχύος
11. Θύρα δικτύου
12. Θύρες USB 2.0 (2)
13. Θύρα εξόδου HDMI (μόνο σε Inspiron 24-3455)
14. Θύρα εξόδου ήχου
15. Κομπτί λειτουργίας
16. Κομπτί απενεργοποίησης οθόνης
17. Κομπτί ελέγχου φωτεινότητας (2)
18. Μονάδα οπτικού δίσκου (προαιρετικά)

1. Microfone (apenas nos computadores com ecrã táctil)
2. Microfone (apenas nos computadores sem ecrã táctil)
3. Luz de estado da câmara
4. Câmara
5. Leitor de cartão multimédia
6. Portas USB 3.0 (2)
7. Porta de auscultadores
8. Etiqueta de serviço
9. Etiqueta regulamentar

1. Μικρόφωνο (μόνο σε υπολογιστές με οθόνη αφής)
2. Μικρόφωνο (μόνο σε υπολογιστές με οθόνη αφής)
3. Ινδικатор состояния камеры
4. Камера
5. Устройство чтения карт памяти
6. Порты USB 3.0 (2)
7. Разъем для наушников
8. Метка обслуживания
9. Нормативная наклейка

10. Porta do adaptador de alimentação
11. Porta de rede
12. Portas USB 2.0 (2)
13. Porta de saída HDMI (apenas Inspiron 24-3455)
14. Porta de saída de áudio
15. Botão de alimentação
16. Botão de desligar o ecrã
17. Botões de controlo do brilho (2)
18. Unidade óptica (opcional)

10. Гнездо адаптера питания
11. Сетевой порт
12. Порты USB 2.0 (2)
13. Порт выхода HDMI (только для модели Inspiron 24-3455)
14. Аудиовыход
15. Кнопка питания
16. Кнопка выключения экрана
17. Кнопки управления яркостью (2)
18. Оптический дисковод (опция)

11. יציאת רשת
12. יציאות USB 2.0 (2)
13. יציאת HDMI (Inspiron 24-3455 בלבד)
14. יציאת שמע
15. כפתור הפעלה
16. לחצן כיבוי המסך
17. לחצני בקרת בהירות (2)
18. כונן אופטי (אופציונלי)

1. מיקרופון (במחשבים עם צג מגע בלבד)
2. מיקרופון (במחשבים ללא צג מגע בלבד)
3. נורת מצב-מצלמה
4. מצלמה
5. קורא כרטיס-מדיה
6. יציאות USB 3.0 (2)
7. יציאה של מערכת אודיו
8. תווית תג שירות
9. תווית תקינה
10. יציאת ספק-כוח

Tilt

Κλίση | Inclinação | Наклон | הטיה

